



Lar Harmonia Fabiano de Cristo

Mais um projeto da Fundação Lar Harmonia

A Fundação Lar Harmonia, desde que foi criada, almeja a construção de um lar para idosos, projeto independente e de autonomia administrativa que, assim como todos os serviços oferecidos pela Fundação, primará pela qualidade e respeito ao ser humano. Através de doações de voluntários, foi adquirido um terreno próximo à Fundação, e as obras para sua construção já foram iniciadas.

O Lar Harmonia Fabiano de Cristo, como será chamado, estará vinculado ao Polo Assistencial Francisco de Assis, departamento que cuida da promoção social da Fundação Lar Harmonia. Visa proporcionar o desenvolvimento das potencialidades dos idosos através de atividades educativas, culturais e de lazer, resgatando a vivência familiar.

Os critérios de admissão ao Lar Harmonia Fabiano de Cristo, que deve ser voluntária, são: idosos acima de 65 anos que não tenham família para abrigá-lo, com renda inferior a três salários mínimos e em condições físicas e mentais sem qualquer necessidade de cuidados médicos intensivos, para que estejam aptos a conviver em regime de ajuda mútua, desempenhando atividades simples de

cuidado e limpeza do seu espaço, o que difere de regime asilar para um regime de casa-lar.

Sua estrutura física é constituída de três casas-lares para atendimento a 27 idosos, além da unidade central de Assistência Social. Cada casa terá três quartos suítes, cozinha, dispensa, sala de convivência, copa, depósito, área de serviço e varanda. Em cada uma delas, que contará com um auxiliar de serviços gerais, será definido um líder entre os idosos.

No prédio da Assistência Social, além dos espaços reservados à assistente social, ao psicólogo e à administração, haverá salas para meditação, leitura, jogos, exercícios, exames médicos, pequenos curativos e arquivos, sanitários, pátio com jardim e guarita com quarto e banheiro para o vigilante.

Com essa iniciativa, a Fundação poderá oferecer mais um serviço gratuito de excelência tendo, como público-alvo, o idoso, proporcionando-lhe um viver com dignidade e responsabilidades.

Viviani M. de Meneses Dias
Assistente Social da Fundação Lar Harmonia

Planeta Terra, uma só família

É de grande ajuda uma reflexão sobre o nosso papel no mundo: afinal, o que viemos fazer aqui nesse planetinha azul? Quando realizamos questionamentos desse tipo, certamente estamos adotando uma postura mais proativa em relação à vida. Saímos da cômoda posição de vítimas do universo e nos damos conta da responsabilidade que podemos e devemos assumir perante a sociedade.

Cada vez mais, percebemos que, de alguma maneira, estamos vinculados a uma cadeia global de acontecimentos. Desde fenômenos climáticos, movimentos sociais até eventos econômicos. Uma crise econômica na Europa afeta o oriente, assim como uma tensão social na Rússia incomoda a América. Não estamos mais isolados se é que já estivemos em algum momento. Mas é claro que o avanço das tecnologias de comunicação e transporte tem aproximado cada vez mais nações e pessoas.

Seja por necessidades econômicas motivadas pelo egoísmo, seja por uma genuína vontade de evolução moral, o certo é que estamos chegando num momento crucial para todos nós. Por isso, devemos nos ajudar mutuamente como se fizéssemos parte de um mesmo núcleo familiar, dando-nos as mãos nos momentos difíceis,

apoiando os entes menos favorecidos, estimulando aqueles sem grandes experiências e respeitando as escolhas e as múltiplas diferenças.

Segundo o sociólogo italiano Domenico de Masi, o Brasil, mesmo com os persistentes problemas sociais, pode colaborar para a construção de um novo modelo social para o mundo, sobretudo no que tange à relação cordial com o próximo, à postura positiva em relação à vida, à aversão à guerra e à tolerância religiosa. Tais aspectos positivos, de acordo com o sociólogo, constituem raridades e dificilmente estão presentes em outro ponto do planeta, da mesma forma e na intensidade que acontece no Brasil.

Neste momento em que o nosso país recebe um número nunca antes visto de visitantes para um grande evento esportivo, podemos fazer este tipo de reflexão. Será que os nossos anseios, a nossa incessante busca pela felicidade e por uma melhor qualidade de vida não são comuns a todos os povos? Por que não conseguimos viver em paz? Por que não nos ajudamos mutuamente como numa enorme família? Reflitamos a respeito!

Sócrates Katsivalis é consultor e trainer em Programação Neurolinguística.

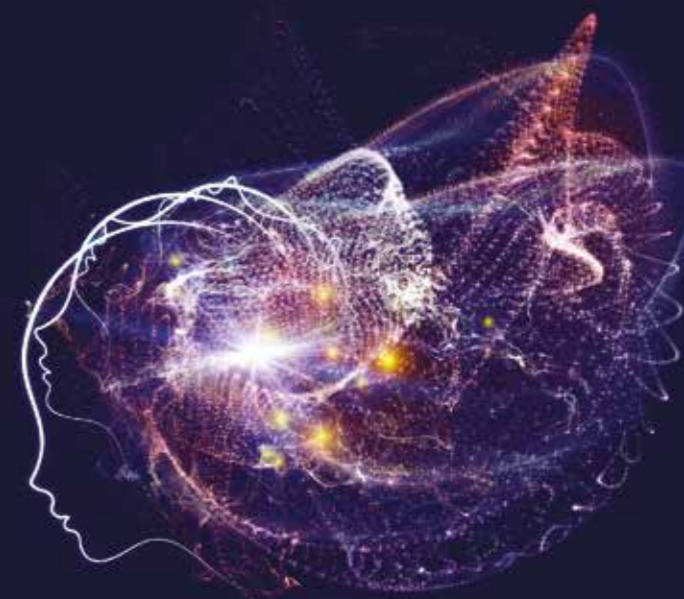
Ganhamos

Ganhamos a copa da hospitalidade, da fraternidade e da organização. Podemos estender essa capacidade para sempre, pois precisamos melhorar as condições de vida das pessoas. Também somos campeões em muitas necessidades, as básicas inclusive. Podemos utilizar toda a garra, toda a vibração e todo o desejo de vencer para a melhoria das condições de vida em nosso país. Precisamos continuar unidos no ideal e na alegria para obter melhorias significativas na sociedade. Façamos, cada um, nossa parte, para que não projetemos responsabilidades em terceiros, mesmo que lhes caibam. Vamos ganhar a Copa diária que nos faz competir contra a inércia, contra as tendências agressivas e contra a falta de amor. A paz social, a igualdade dos direitos de todos e a verdadeira democracia decorrem do esforço de cada um.

Adenauer Novaes

SEMINÁRIO

Iluminação Interior



COM ADENAUER NOVAES

DATA:
20 de julho de 2014, das 9h às 13h

LOCAL:
Sede da Fundação Lar Harmonia
Rua Deputado Paulo Jackson, nº 560 - Piatã

INVESTIMENTO:
R\$ 50,00
R\$ 30,00 (com a apresentação da carteira de estudante)

INFORMAÇÕES:
(71) 3286-7796 / 3345-0606
www.larharmonia.org.br
atendimento@larharmonia.org.br

INSCRIÇÕES:
- Sede da Fundação Lar Harmonia
- Clínica Psíquica
- www.larharmonia.org.br

PÁGINA 2
Creche Escola
Teresa Cristina

PÁGINA 3
Perdão e
Conciliação

PÁGINA 4
Planeta Terra,
uma só família

PÁGINA 4
Lar Fabiano
de Cristo

Creche Escola Teresa Cristina Atendimento Educacional Especializado (AEE)

A Creche Escola Teresa Cristina é um dos projetos da Fundação Lar Harmonia. Em funcionamento desde 2002, propicia a educação infantil e Fundamental I, em turno integral, a 230 crianças em risco social.

Este ano, além das diversas atividades que oferece, há o Atendimento Educacional Especializado (AEE), um serviço de educação especial que identifica, elabora e organiza recursos pedagógicos e de acessibilidade, cujo objetivo é eliminar barreiras para a plena participação de alunos com necessidades especiais, de forma a dar-lhes autonomia e independência dentro e fora da escola. O Ministério da Educação, por meio da Secretaria de Educação e Cultura, criou, em abril de 2007, o Programa de Implantação de Salas de Recursos Multifuncionais (SEM), que visa apoiar as redes públicas de ensino na organização e na oferta do AEE, oferecendo, nas escolas, espaços físicos dotados de mobiliário e material didático e pedagógico necessários ao atendimento desses alunos, em turno contrário ao que frequentam em horário normal. É importante ressaltar que o AEE é um serviço de oferta obrigatória pelos sistemas de ensino público.

O público-alvo do AEE são alunos com deficiência física, mental, sensorial (visual e surdez parcial ou total), com transtornos globais de desenvolvimento (Autismo, Síndromes de Asperg, Rett e outras), bem como alunos hiperativos e superdotados. Para cada caso, o AEE busca meios para o atendimento das necessidades específicas de cada aluno, ou grupo de alunos no caso de haver necessidades

comuns entre eles. Entre suas funções, disponibiliza o ensino de linguagens e de códigos específicos de comunicação e sinalização, produz material didático pedagógico e oportuniza, ao aluno, quando possui altas habilidades, seu enriquecimento curricular.

Esse atendimento especializado é sempre realizado por professores com formação em AEE, os quais devem possuir conhecimentos específicos no ensino de Língua Brasileira de Sinais (LIBRAS), na modalidade escrita para pessoas com problemas de surdez; em Sistema Braille; em comunicação alternativa e desenvolvimento de processos mentais, entre outros.

Na Creche Escola Teresa Cristina, a professora Lídice Cunha é responsável pelo AEE. Segundo ela, os 14 alunos que estão sendo atendidos pelo programa na unidade escolar têm demonstrado um avanço significativo no desenvolvimento das habilidades que possibilitam a aprendizagem, a interação social e, em alguns casos, o desenvolvimento de atividades da vida diária. O trabalho desenvolvido na Sala de Recursos Multifuncionais proporciona ao aluno uma vida mais autônoma e independente e o auxilia na integração com o grupo da sala de aula regular e com toda a comunidade escolar, criando situações que propiciam a inclusão e o respeito às diferenças.

Ana Carmen Segura é administradora e voluntária na Editora Harmonia, na Fundação Lar Harmonia.

expediente

Jornalista Responsável
Marcia Cristina de Moraes Matos
- MTB -1072

Edição
Adenauer Novaes

Textos
Adenauer Novaes • Ana Carmen Segura • Cristiane Silveira • Sócrates Katsivalis • Viviani Dias

Projeto Gráfico e Arte Final
Diego Novaes

Revisão
Maria Angélica de Mattos

Impressão
Contraste Editora Gráfica

Tiragem
3.000 exemplares

Rua Deputado Paulo Jackson, 560.
Piatã • Salvador-Bahia-Brasil
(71) 3286-7796
atendimento@larharmonia.org.br
www.larharmonia.org.br

colabore com nossas obras assistenciais

Caso você queira contribuir com o trabalho da Fundação Lar Harmonia, mande um e-mail para atendimento@larharmonia.org.br. Você receberá em casa um exemplar do nosso jornal, onde poderá acompanhar nossas realizações, e um boleto bancário referente à sua contribuição. O valor a ser doado será estipulado por você.



PERDÃO & CONCILIAÇÃO

ASPECTOS JURÍDICOS E ESPIRITUAIS



19/07
(SÁBADO)
ÀS 20H

Por motivos e interesses diversos, também ligados a outras encarnações, as pessoas se ofendem, se agridem, surgindo daí disputas que podem determinar uma ampliação constante da ofensa, originando vinganças e hostilidades danosas e dolorosas de uma parte contra a outra.

Diante de referidas situações, as delegacias, as bancas de advocacia e o Judiciário encontram-se abarrotados de processos, de brigas judiciais infundáveis, originárias das relações mais distantes até as mais íntimas.

Muitas vezes as ofensas ocorrem entre pessoas próximas, também no seio familiar, originando conflitos diversos, provocando separações e mágoas intermináveis que se mantêm por toda uma vida, podendo, até mesmo, se arrastar por outras. Isto, pela falta do exercício do perdão e de compreensão do ofendido, que se vê no “dever” de provocar ao outro ações equivalentes ao dano sofrido, iniciando assim uma perseguição recíproca, originando carmas que mantêm o ofensor e ofendido ligados por encarnações diversas, até aprenderem a se respeitar mutuamente e introjetarem a Lei do Amor nas suas vidas.

No avanço legislativo da atualidade, percebe-se, nas leis processuais, uma grande preocupação do legislador com a conciliação, como agente facilitador da transigência entre as partes, capaz de minimizar o peso da agressão e da energia do litígio. Para tanto, o operador do Direito também necessita entender o seu importante papel, como artífice, no auxílio para a solução de litígios, para que as ofensas possam ser perdoadas, o que lhe oferecerá inestimáveis benefícios sob o ponto de vista pessoal e espiritual.

Visando aprofundar estes entendimentos, a Fundação Lar Harmonia promoverá as palestras públicas “Perdão & Conciliação: Aspectos Jurídicos e Espirituais” a serem proferidas pelo juiz, jurista e escritor Pablo Stolze e pelo psicólogo, escritor, palestrante Adenauer Novaes, em comemoração ao 9º Aniversário do Núcleo Jurídico e de Cidadania Mª Terezinha Ferraz Freire de Novaes.

Os palestrantes, ícones do Direito, da Psicologia e do Espiritismo, abordarão, entre outros, aspectos que envolvem as disputas e ofensas diversas e a importância do Perdão e da Conciliação () como importantes fatores não só para a manutenção da paz social e interna, do respeito a si próprio e ao próximo assim como dos laços de amor nas relações, independentemente das situações adversas.

Neste sentido, a Fundação Lar Harmonia sente-se honrada em promover um evento tão rico pela participação de estudiosos ilustres debruçados sobre o importante tema, que afeta diretamente as relações sociais e afetivas vivenciadas pelos indivíduos em sociedade. A palestra ocorrerá no dia 19 de julho de 2014, às 20h, no Auditório Francisco Cândido Xavier, na sede da Fundação Lar Harmonia, situada na Rua Deputado Paulo Jackson, 560, Piatã e você é nosso convidado.

Cristiane Silveira é advogada e presidente da Fundação Lar Harmonia.

LOCAL: FUNDAÇÃO LAR HARMONIA
RUA DEPUTADO PAULO JACKSON, 560. PIATÃ.
SALVADOR-BAHIA

INFORMAÇÕES: (71) 3286-7796
WWW.LARHARMONIA.ORG.BR